

Số: 1738/QĐ-TTg

Hà Nội, ngày 30 tháng 10 năm 2009

VP. UBND TỈNH LÂM ĐỒNG	
Ngày: 12.11.09	3683
Số: 4/CH. Quyết: PETT	

**QUYẾT ĐỊNH**

**Phê duyệt kết quả rà soát điều chỉnh phân khu chức năng Vườn quốc gia Bidoup - Núi Bà**

**THỦ TƯỚNG CHÍNH PHỦ**

Căn cứ Luật Tổ chức Chính phủ ngày 25 tháng 12 năm 2001;

Căn cứ Luật Bảo vệ và phát triển rừng ngày 03 tháng 12 năm 2004;

Căn cứ Nghị định số 23/2006/NĐ-CP ngày 03 tháng 3 năm 2006 của Chính phủ về thi hành Luật Bảo vệ và phát triển rừng;

Theo đề nghị của Bộ trưởng Bộ Nông nghiệp và Phát triển nông thôn,

**QUYẾT ĐỊNH:**

**Điều 1.** Phê duyệt kết quả rà soát điều chỉnh phân khu chức năng Vườn quốc gia Bidoup - Núi Bà, tỉnh Lâm Đồng gồm các nội dung sau:

**I. VỀ MỤC TIÊU.**

Rà soát điều chỉnh các phân khu chức năng VQG Bidoup - Núi Bà nhằm tạo điều kiện thuận lợi cho công tác quản lý bảo vệ, tổ chức các hoạt động du lịch sinh thái và phát triển VQG, đồng thời góp phần vào chiến lược quản lý hệ thống rừng đặc dụng Việt Nam, bảo tồn đa dạng sinh học, bảo vệ môi trường và phát triển bền vững.

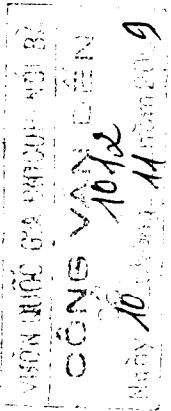
**II. NỘI DUNG ĐIỀU CHỈNH CÁC PHÂN KHU CHỨC NĂNG.**

1. Tổng diện tích Vườn quốc gia là: 63.938 ha, trong đó:

Đất rừng đặc dụng là 56.436 ha.

Đất rừng phòng hộ sung yếu: 7.502 ha.

2. Diện tích các phân khu chức năng



## a) Phân khu bảo vệ nghiêm ngặt.

- Diện tích phân khu bảo vệ nghiêm ngặt là 33.582 ha (tăng 4.851 ha so với diện tích trước rà soát).

- Vị trí địa lý phân khu bảo vệ nghiêm ngặt nằm trong ranh giới hành chính huyện Lạc Dương gồm các tiểu khu 24, 46, 47, 48, 55 và 56 thuộc xã Đa Nhim; 49, 50, 51, 52, 53, 54, 84, 85, 86, 87, 88, 89, 90, một phần diện tích của tiểu khu 83 (808 ha) và 92 (369 ha), 124, 125, 126, 127A, 128, 129, 130 thuộc xã Đa Chais.

Nằm trong ranh giới huyện Đam Rông gồm tiểu khu 103 thuộc xã Đa Tông.

- Hiện trạng rừng và các loại đất thuộc phân khu bảo vệ nghiêm ngặt:

+ Đất có rừng tự nhiên:	31.653,83 ha
+ Đất có rừng trồng:	182,90 ha
+ Đất trống:	1.745,27 ha

## b) Phân khu phục hồi sinh thái:

- Diện tích phân khu phục hồi sinh thái: 22.854 ha (giảm 13.205ha so với diện tích trước rà soát).

- Vị trí phân khu phục hồi sinh thái nằm trong ranh giới hành chính huyện Lạc Dương gồm các tiểu khu 45, 57, 58, 79A, 80, 81, 82 thuộc xã Đa Nhim; một phần tiểu khu 83 (478 ha), một phần tiểu khu 92 (892 ha) thuộc xã Đa Chais; các tiểu khu 22, 25, 26, 27, 43, 44, 45B thuộc xã Đưng Knớ; 58, 60, 77, 78, 79B thuộc xã Lát.

- Hiện trạng rừng và các loại đất:

+ Đất có rừng tự nhiên:	18.368,57 ha
+ Đất có rừng trồng:	661,88 ha
+ Đất trống:	3.508,43 ha
+ Đất Nông nghiệp:	315,12 ha

## c) Phân khu dịch vụ - hành chính.

- Diện tích phân khu dịch vụ hành chính: 7.502 ha (diện tích quy hoạch mới).

- Vị trí phân khu dịch vụ hành chính nằm trong ranh giới hành chính huyện Lạc Dương, gồm các tiểu khu: 91 thuộc xã Đạ Chais; 75B, 76, 100, 101, 102 và 113 thuộc xã Lát; 114, 127B thuộc xã Đạ Sar.

- Hiện trạng rừng và các loại đất:

+ Đất có rừng tự nhiên:	6.123,06 ha
+ Đất có rừng trồng:	660,52 ha
+ Đất trồng:	686,43 ha
+ Đất Nông nghiệp:	31,99 ha

3. Diện tích vùng đệm là: 33.966 ha.

- Vị trí vùng đệm nằm trên diện tích của 7 xã: Đạ Nhim, Xã Lát, Đung Knó, Đạ Chais, Đạ Sar, (huyện Lạc Dương) và Đạ Long, Đạ Tông (huyện Đam Rông).

**Điều 2.** Giao Bộ Nông nghiệp và Phát triển nông thôn phối hợp với Ủy ban nhân dân tỉnh Lâm Đồng chỉ đạo Vườn quốc gia Bidoup - Núi Bà thực hiện việc triển khai điều chỉnh các phân khu chức năng theo đúng nội dung phê duyệt nêu trên để làm tốt chức năng nhiệm vụ của Vườn quốc gia.

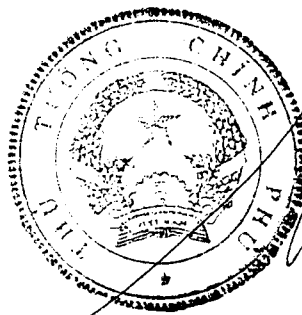
**Điều 3.** Quyết định này có hiệu lực kể từ ngày ký.

**Điều 4.** Các Bộ trưởng, Thủ trưởng các cơ quan có liên quan, Chủ tịch Ủy ban nhân dân tỉnh Lâm Đồng chịu trách nhiệm thi hành Quyết định này./.

**Nơi nhận:**

- Thủ tướng, các PTTg CP;
- Các Bộ: NN&PTNT, TN&MT, KH&ĐT, Văn hóa - Thể thao và Du lịch, Tài chính, KH&CN, Nội vụ;
- VP BCD TW về phòng, chống tham nhũng;
- HĐND, UBND tỉnh Lâm Đồng; ✓
- Văn phòng TW và các Ban của Đảng;
- Văn phòng Chủ tịch nước;
- Hội đồng Dân tộc và các Ủy ban của Quốc hội;
- Văn phòng Quốc hội;
- Vườn quốc gia Bidoup - Núi Bà;
- VPCP; BTCN, các PCN, các Vụ: ĐP, TH, KTTH;
- Lưu: Văn thư, KTN (5b), Phú 55

**KT. THỦ TƯỚNG  
PHÓ THỦ TƯỚNG**



Nguyễn Sinh Hùng